



Zondag 21 oktober 2018
“Mosselrit als seizoensafsluiter”
Roadmaster: Alfons Van den Steen



Hallo,

Jawel, het seizoen, althans het motorseizoen, loopt op zijn laatste benen...

Daarom hebben we ook als 'afsluiter' geopteerd om het nuttige aan het aangename te paren en gaan we samen mosseltjes eten. En waar kunnen we dat beter dan in 'Yerseke'?

En omdat we voor iedereen iets willen presenteren en ook omdat het weer misschien niet 100% zal willen meespelen hebben we geopteerd om meerdere opties aan te bieden.

D.w.z. dat we jullie zelf de keuze willen laten of jullie OF 360 km OF 269 km willen rijden. Na het middagmaal hebben we de mogelijkheid ingelast om er een extraatje aan te rijden (een 100-tal kilometer)

Zodus je beslist bij het middagmaal dan zelf maar hoe je terug naar Meise rijdt...

We hopen jullie alvast talrijk te mogen begroeten!

Tot 21 oktober!

Het bestuur.



Praktische zaken:

- Lengte van de rit: ± 360 ofwel 269 km (volgens Garmin!) – waarvan slechts een 50-tal km autostrades!
Hou er ook rekening mee dat we door de Westerscheldetunnel rijden en dit € 2,50/motor kost. (Je kan gewoon met je bankkaart betalen ofwel cash!)

- Vertrek: aan de kerk van Meise om **9u00'**

- Roadmaster:
Alfons Van den Steen
☎ +32 475 91 91 67
✉ alfonsvdsteen@skynet.be



- Voormiddagstop
Het gouden Hoofd
Dorpsstraat 6
9052 Zwijnaarde
opent pas om 10h30!
☎ +32 474 567 533
🌐 www.americanbar-roadhouse.be



- Middagstop:
Restaurant 'De Branding'
Havendijk 50
4401 NS Yerseke
☎ +31 113 571 436
🌐 www.debranding.com



- Namiddagstop
Cafeteria van de Golfclub Reymerswaal
Grensweg 21
4411 ST Rilland
☎ +31 113 551 265





Praktische richtlijnen m.b.t. GPS:

Praktische richtlijnen m.b.t. GPS:

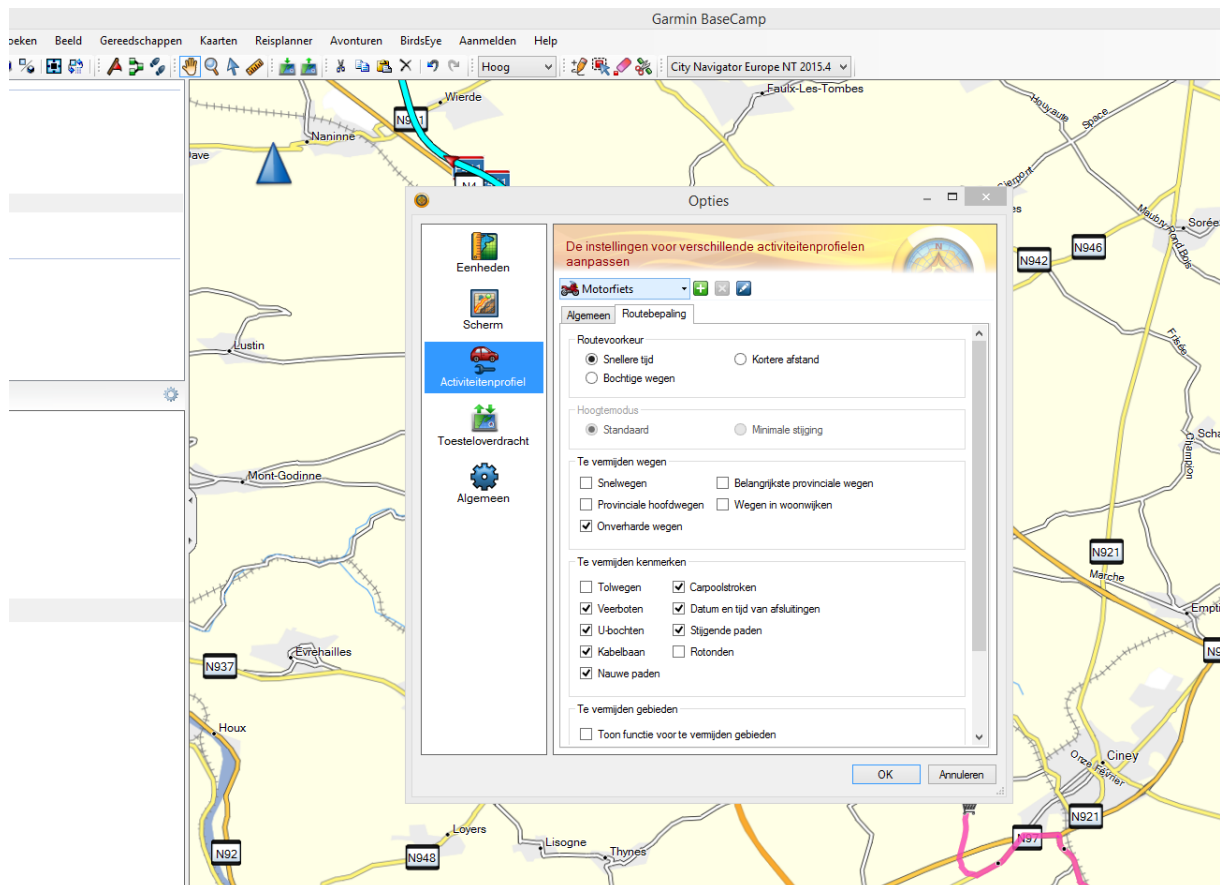
Roadbook is opgemaakt in Garmin BaseCamp!

Kaartmateriaal: City Navigator Europe NTU 2019.2

(en omdat er blijkbaar een 'communicatieprobleem' zou zijn tussen NT kaarten en NTU kaarten, vind je in bijlage de 2 verschillende versies. Dus aan jou om te kijken dewelke voor jou het beste is...)

Voorkeuren: (te vinden onder : Bewerken/Opties/Activiteitenprofiel)

Zodus gelieve onder 'Routebepaling' de juiste vakjes aan te vinken zoals hieronder, dan heeft u normaliter geen afwijkingen in de route!



GPS-materiaal vindt u GPX-formaat, dus het makkelijkste is uw toestel aan uw PC te hangen en in het mapje GPX te kopiëren.

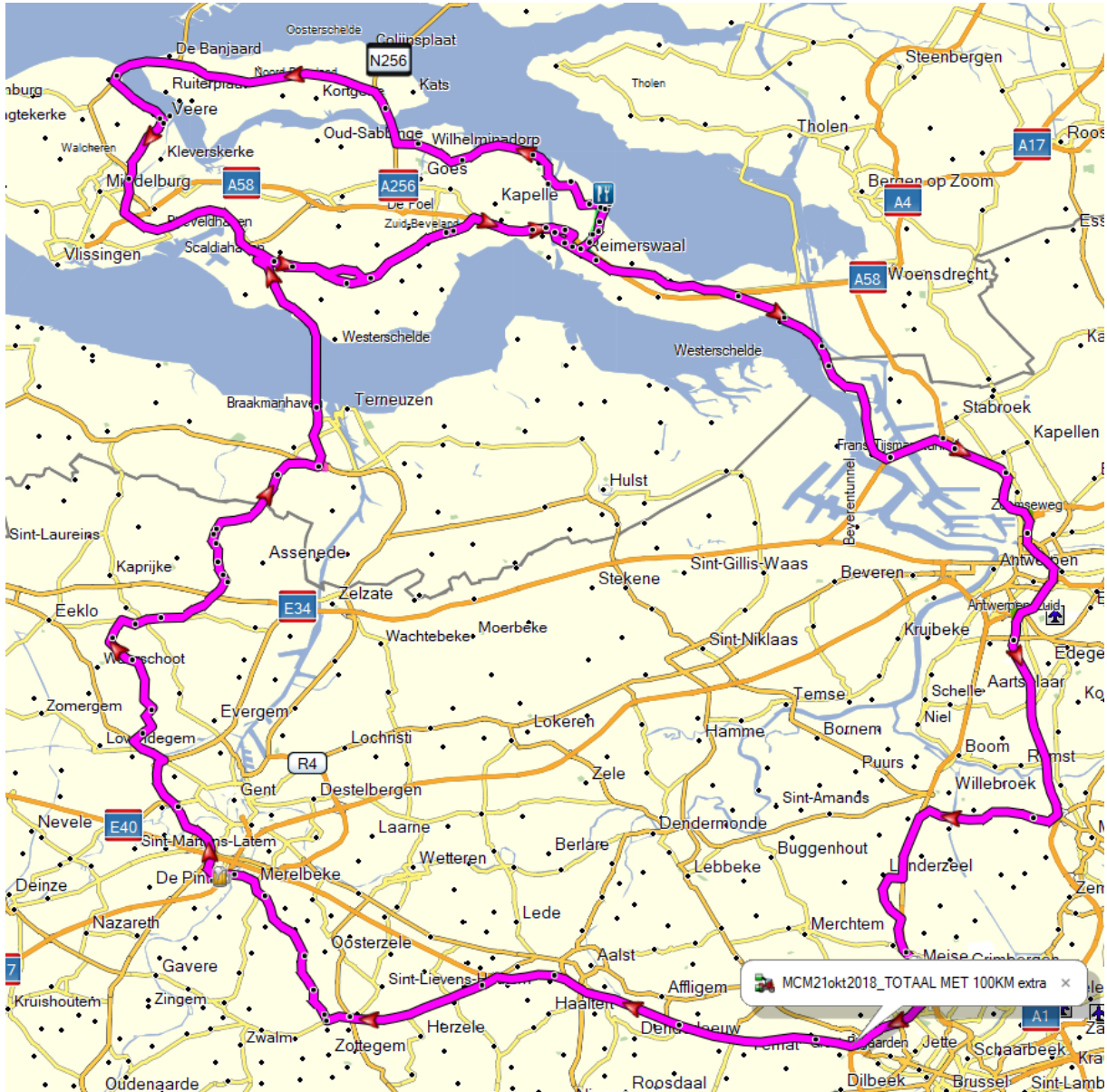
Website: www.motorclubmeise.be

Contact: info@motorclubmeise.be

Rekeningnummer: BE38 0688 9613 9072 - BIC: GKCCBEBB



Kaart:



Website: www.motorclubmeise.be

Contact: info@motorclubmeise.be

Rekeningnummer: BE38 0688 9613 9072 - BIC: GKCCBEBB