



Zondag 15 juli 2018
“Driemaal is scheepsrecht: Naamse Condroz ”
Roadmaster: Frans Ingelberts
Afstand: ± 348km

Voormiddag : Burnot en Molinee : tussen bron en monding
Namiddag : Flirten met Condroz- Ardennen en Famenne

Na een aanlooproute van een 90 tal km (waarvan 70 km autostrade) en een koffiepauze in Profondville verkennen we " La Marlagne " .

Dit stukje westelijke Condroz is niet zo gekend bij de toeristen . Wat bij iedereen een belletje doet rinkelen is de benedictijnenabdij van Maredsous. Maar de abdij laten we letterlijk links liggen.

Via Dinant en de vallei van de Leffe rijden we richting Sorinnes en Celles. Verderop zullen we onze 2de benedictijnenabdij , die van Chevetogne , ook links gaan laten liggen om vervolgens koers te zetten naar onze middagpauze " Chez Vous - friterie " , buurt van Rochefort.

Over een traject van om en bij de 75 km en afwisselend tussen Condroz , Famenne en Ardennen rijden we richting Hoei voor onze namiddagpauze .

Om niet te veel autostrade te moeten doen, rijden we via gewone banen , de een al wat meer kronkelend als de andere , richting Meise . Laatste traject is 100 km , waarvan 30 km autostrade (Haasrode - Meise) .

Terugkomst in Meise rond 16.45 uur. Voldoende tijd over om onze motoren te parkeren en af te zakken naar het centrum om op het grote scherm onze Rode Duivels de wereldbeker te zien weg kapen -))

Tot zondag

Frans



Praktische zaken:

- Lengte van de rit: ± 348 km (volgens Garmin!) – waarvan 100 km autostrades!
- Vertrek: aan de kerk van Meise om **9u00'**
- Roadmaster:
Frans Ingelberts
☎ +32 477 200 922



- Voormiddagstop:
Central Bar Profondeville
Chaussée de Dinant 10
5170 Profondeville
☎ +32 478 77 70 11



- Middagstop:
San Marino Ristorante
Rue du thiers 2a
5580 Rochefort
☎ +32 84 36 85 36

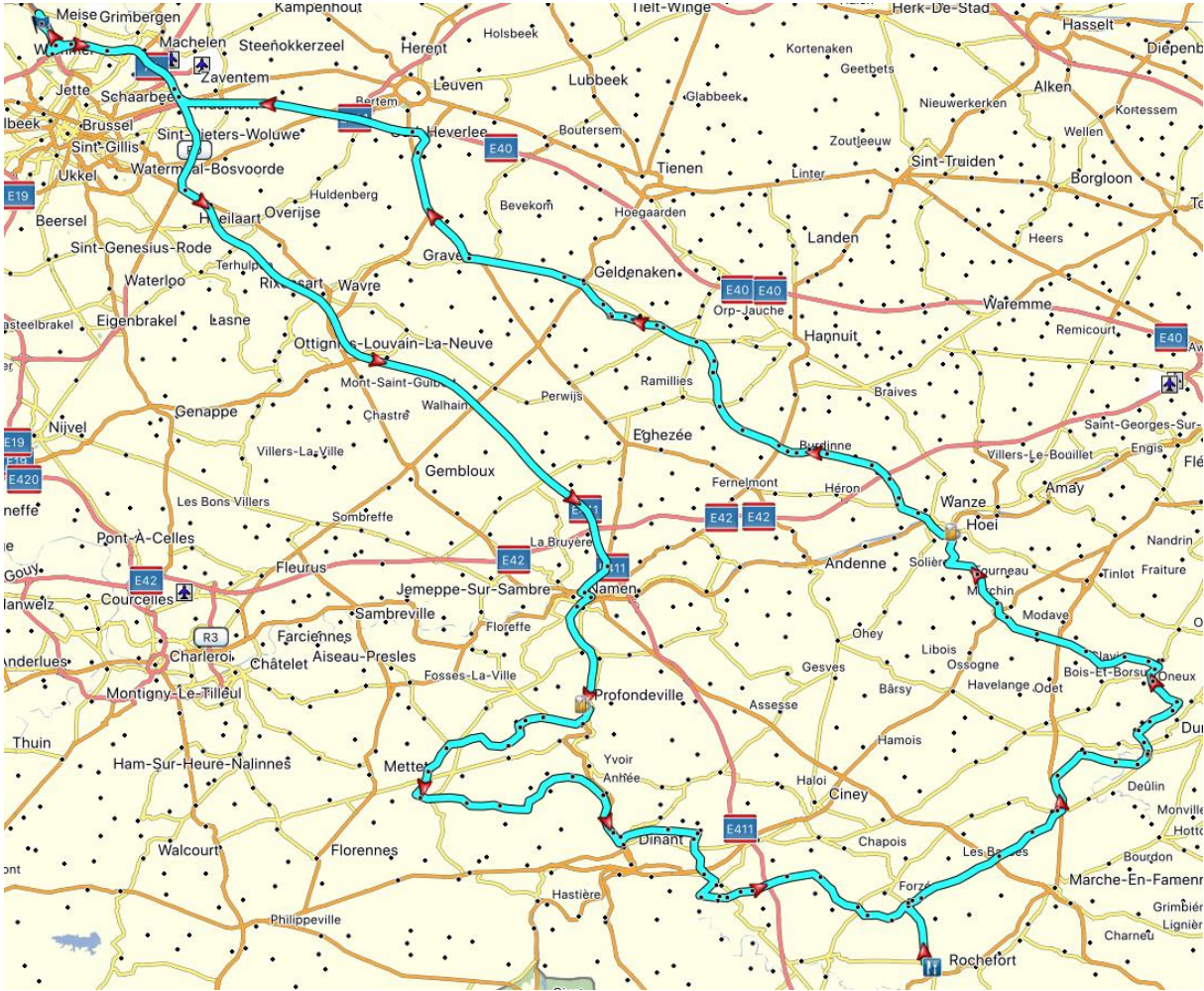


- Namiddagstop
Markt van Huy
Vrij te kiezen





ROUTE





Praktische richtlijnen m.b.t. GPS:

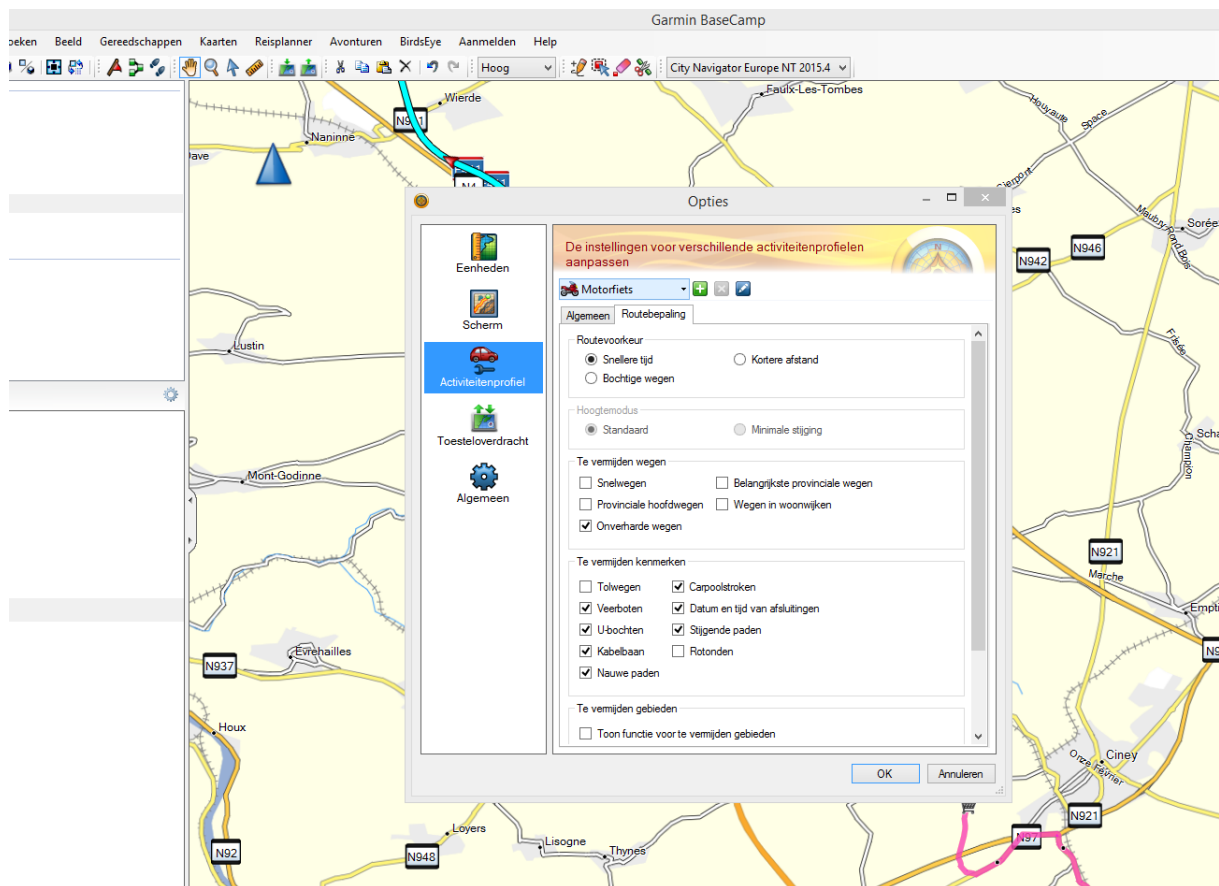
Roadbook is opgemaakt in Garmin BaseCamp!

Kaartmateriaal: City Navigator Europe NTU 2018.3

(en omdat er blijkbaar een 'communicatieprobleem' zou zijn tussen NT kaarten en NTU kaarten, vind je in bijlage de 2 verschillende versies. Dus aan jou om te kijken dewelke voor jou het beste is...)

Voorkeuren: (te vinden onder : Bewerken/Opties/Activiteitenprofiel)

Zodus gelieve onder 'Routebepaling' de juiste vakjes aan te vinken zoals hieronder, dan heeft u normaliter geen afwijkingen in de route!



GPS-materiaal vindt u GPX-formaat, dus het makkelijkste is uw toestel aan uw PC te hangen en in het mapje GPX te kopiëren.

Website: www.motorclubmeise.be

Contact: info@motorclubmeise.be

Rekeningnummer: BE38 0688 9613 9072 - BIC: GKCCBEBB